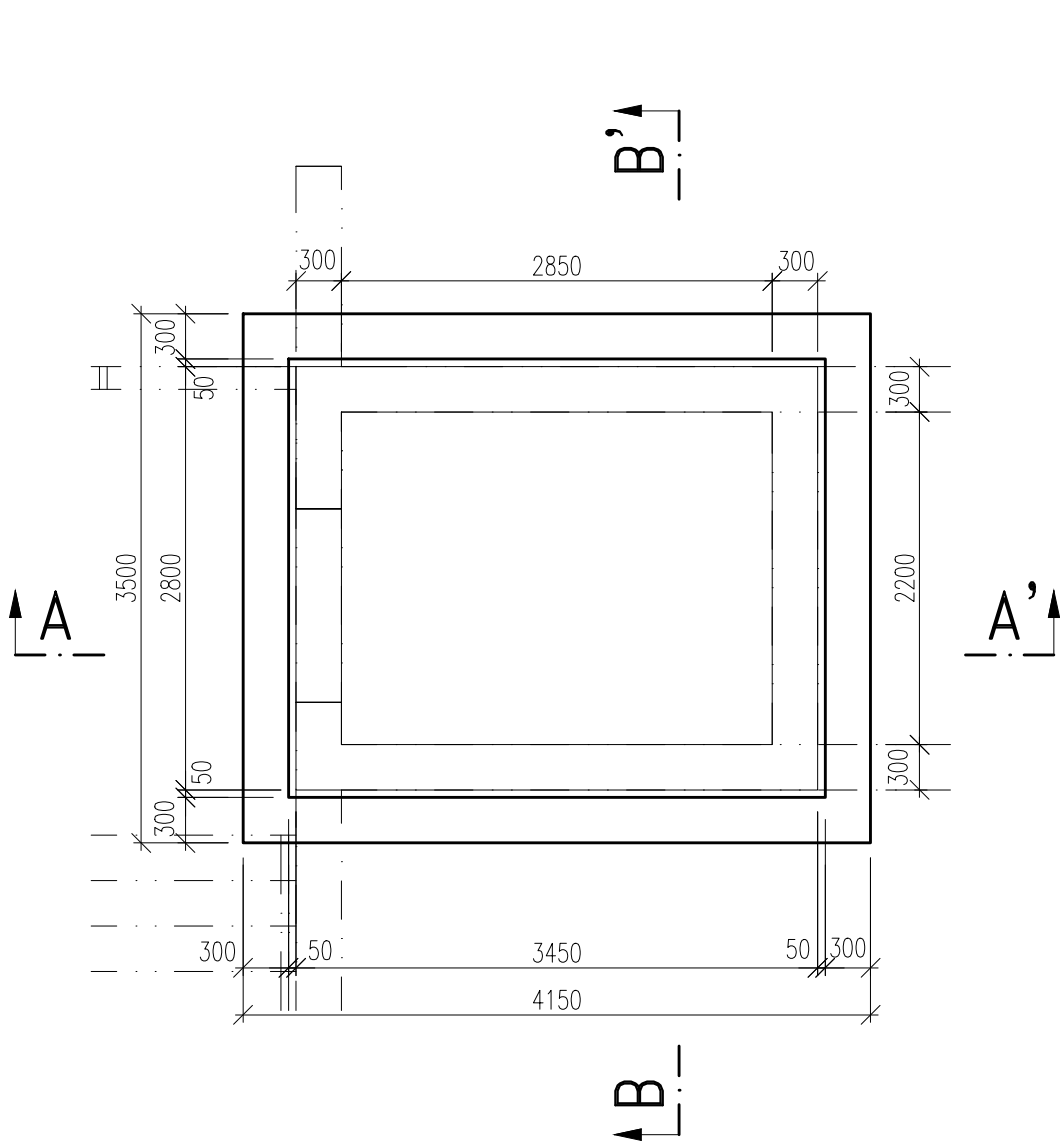


VÝKRES TVARU A SCHÉMA VÝZT. ZÁKL. DESKY A ŠALOVACÍCH STĚN VÝTAH. ŠACHTY ZDVŠ1.A

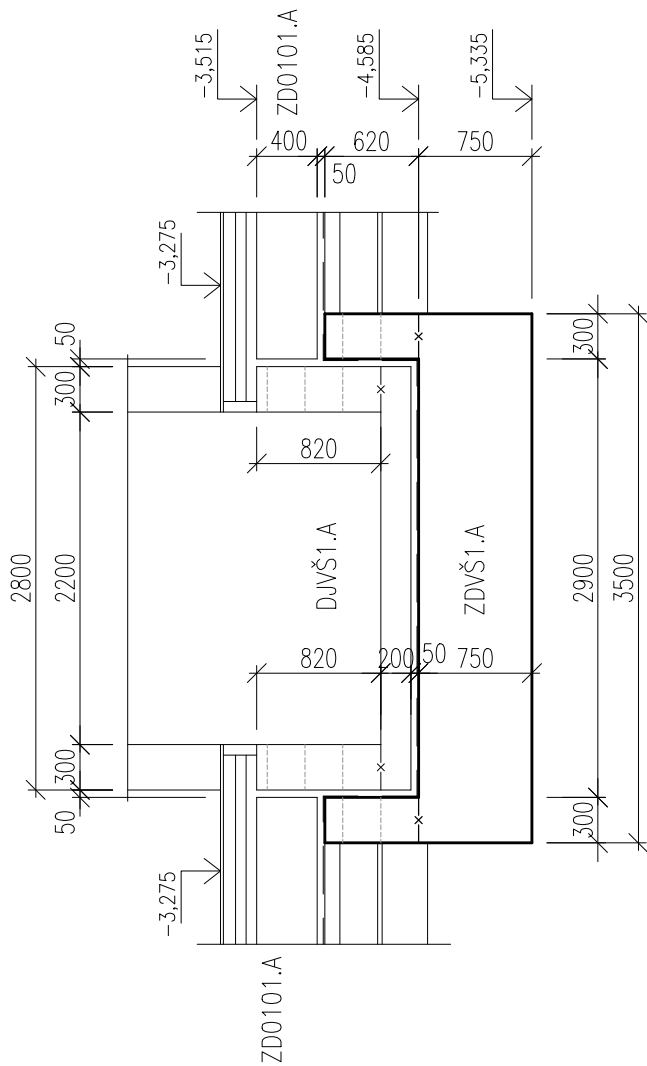
PŮDORYS – TVAR

MĚŘÍTKO: 1:50



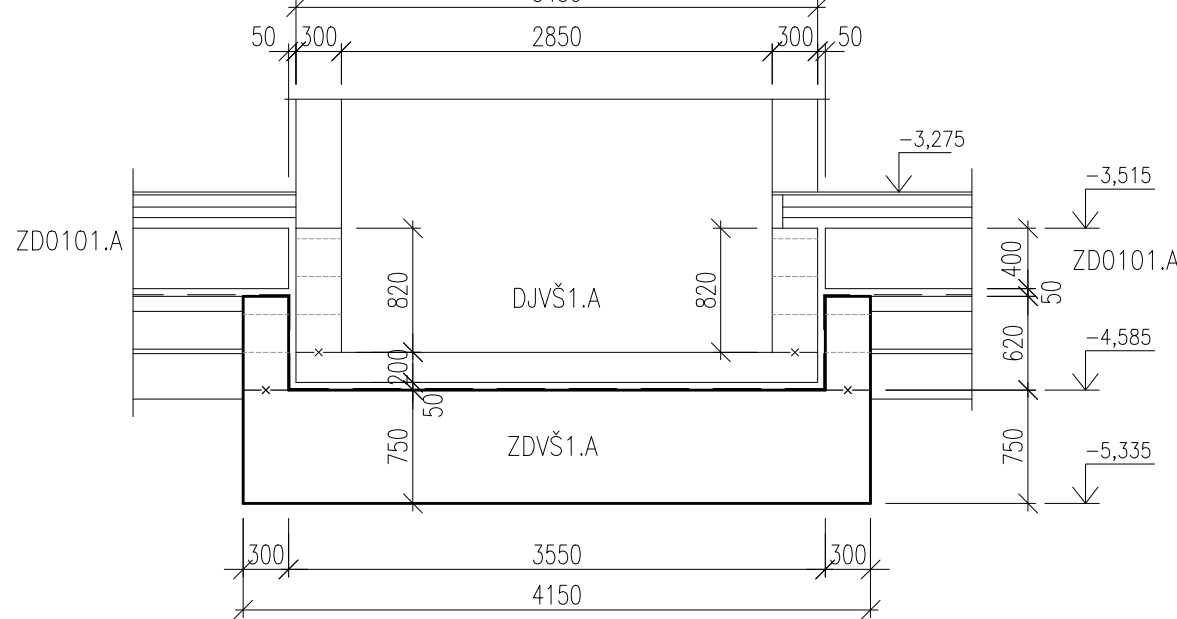
ŘEZ B–B' – TVAR

MĚŘÍTKO: 1:50



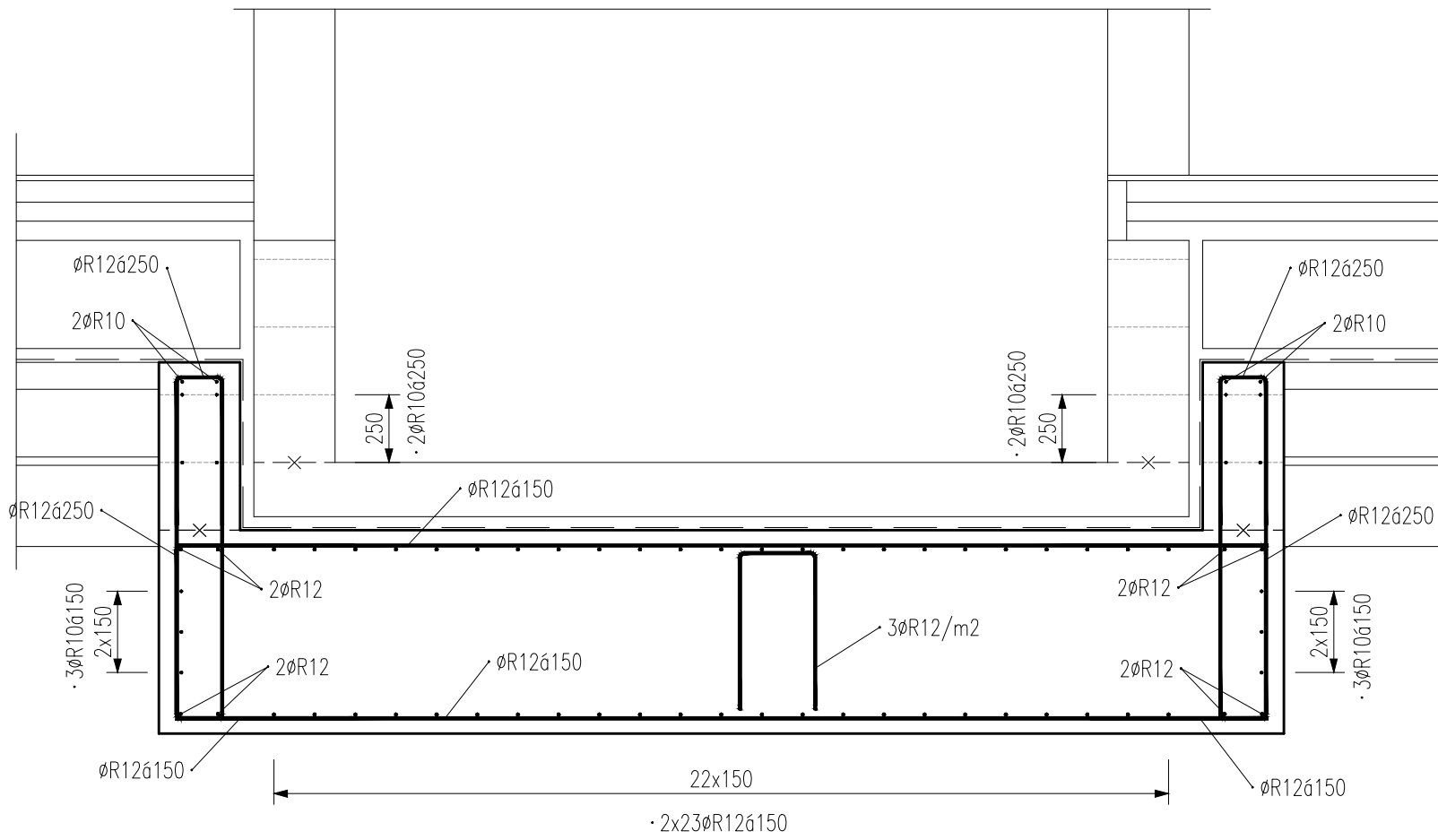
ŘEZ A–A' – TVAR

MĚŘÍTKO: 1:50



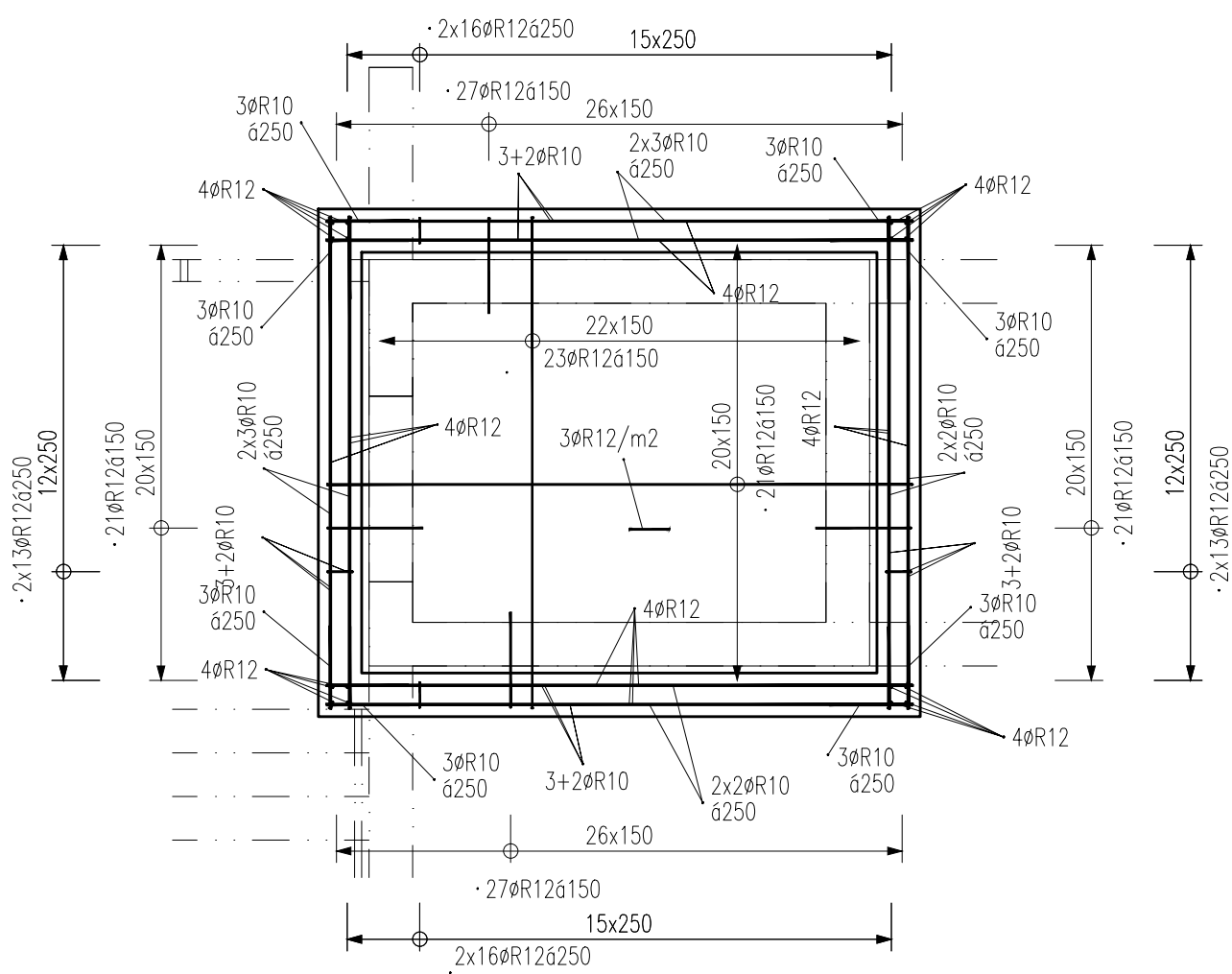
ŘEZ A–A' – VÝZTUŽ

MĚŘÍTKO: 1:25



PŮDORYS – VÝZTUŽ

MĚŘÍTKO: 1:50



VÝZTUŽ KRESLENA SCHEMATICKY V SOULADU S VÝHLÁŠKOU 499/2006 Sb. O DOKUMENTACI STAVEB.
VÝKRES NENÍ URČEN K PŘÍMÉ REALIZACI, ALE SLOUŽÍ JAKO PODKLAD PRO VYPRACOVÁNÍ PODROBNÝCH VÝKRESŮ VÝZTUŽE
(VÝROBNÍ DOKUMENTACE ZAJIŠŤOVANÁ ZHOTOVITELEM STAVBY). TATO DOKUMENTACE MUSÍ BÝT PŘED ZAPOČETÍM KONKRÉTNÍCH
STAVEBNÍCH A MONTÁŽNÍCH PRACÍ ODSOUHLASENA GP A INVESTOREM.

Výztuž	<div>B 500 A</div> <div>B 500 B</div>		<div>PROFILY ≤ Ø12 MM A KARI SÍTĚ</div> <div>PROFILY > Ø12 MM</div>	<div>- VÝZTUŽ DLE ČSN EN 10080 A ČSN 420139,</div> <div>- ZPŮSOB KÓTOVÁNÍ DLE ČSN EN ISO 3766</div> <div>- VÝZTUŽ KÓTOVANÁ NA VNĚJŠÍ LIC</div> <div>- POLOMĚRY OBLOUKŮ JSOU POLOMĚRY OHÝBACÍCH TRNŮ, NEOZNAČENÉ</div> <div>- POLOMĚRY JSOU 1/2 Dr,min, NEOZNAČENÉ ÚHLY JSOU 45°, 90° resp. 180°, CELKOVÉ DÉLKY VLOŽEK JSOU STŘÍŽNÉ DÉLKY</div> <div>- PŘÍPADNÉ SVAŘOVÁNÍ POUZE V SOULADU S ČSN EN 17660–1</div> <div>- KONSTRUKČNÍ ZÁSADY DLE ČSN EN 1992–1–1</div>
Beton	<div>C25/30 XC4</div> <div>Cl 0,20 – Dmax 22 – KONZISTENCE S3</div> <div>MAX. PRŮSAK – mm DLE EN 12390–8</div>			<div>- BETON DLE ČSN EN 206–1, ZMĚNA Z3</div> <div>- MINIMÁLNÍ TEPLOTA ČERSTVÉHO BETONU</div> <div>0°C ≤ t < 5°C +10°C ± 2°C</div> <div>–5°C ≤ t < 0°C +15°C ± 2°C</div> <div>–10°C ≤ t < –5°C +20°C ± 2°C</div> <div>- TĚSNĚNÍ PRACOVNÍCH SPÁR DLE VÝKRESŮ ČI TECHNICKÉ ZPRÁVY</div> <div>- BETONÁŽ STROPNÍ DESKY V SOULADU S ČSN EN 13670–1</div> <div>- VIDITELNÉ HRANY BETONU ZKOSÍ 10 x 10 mm</div> <div>- VIDITELNÉ PLOCHY BETONU BUDOU PROVEDENY V KVALITĚ SPECIFIKOVANÉ V TECHNICKÉ ZPRÁVĚ ČI VE STAVEBNÍ ČÁSTI PD</div>
Krytí	<div>50 mm (DESKA)</div> <div>60 mm (STĚNY)</div>		ROZMĚRY VÝZTUŽE VNĚJŠÍ	
ORIENTAČNÍ HMOTNOST VÝZTUŽE				1015 kg

Index	Datum	Popis revize

STATIKA Jihočeská stavebně konstrukční kancelář s.r.o., Otakarova 20, 370 01 České Budějovice tel.387314121, fax.387437382, statikacb@iol.cz	Číslo zakázky	Datum	Stupeň	Formát
	S–100/17	06/2017	DPS	6xA4
	Vedoucí projektant	Zodp. projektant:	Vypracoval	Kreslil
Ing. Martin LIŠKA		ING. ŠEDIVÝ	ING. ŠEDIVÝ	ŠIMKOVÁ
Investor Město Horažďovice, Mírové náměstí 1, 34101 Horažďovice				Vypravení
Název akce				
DOMOV PRO SENIORY HORAŽĎOVICE – OBJEKT A parcels č. 1153/9, 1153/4, 2706/4, 2660/7, 2660/25, 2660/26, 2660/27, 2660/33 a st. 1067 v k. ú. Horažďovice				
Výkres VÝKRES TV. A SCHÉMA VÝZT. ZÁKL. DESKY A ŠALOVACÍCH STĚN VÝTAH. ŠACHTY ZDVŠ01.A				Číslo D.1.2.C.A.Z02

TENTO VÝKRES A JEHO DETAILY JSOU MAJETKEM ZHOTOVITELE A NESMÍ BÝT POUŽIT CELÝ ANI Z ČÁSTI BEZ PÍSEMNÉHO SOUHLASU (DLE ZÁKONA Č. 121/2000 Sb.)